

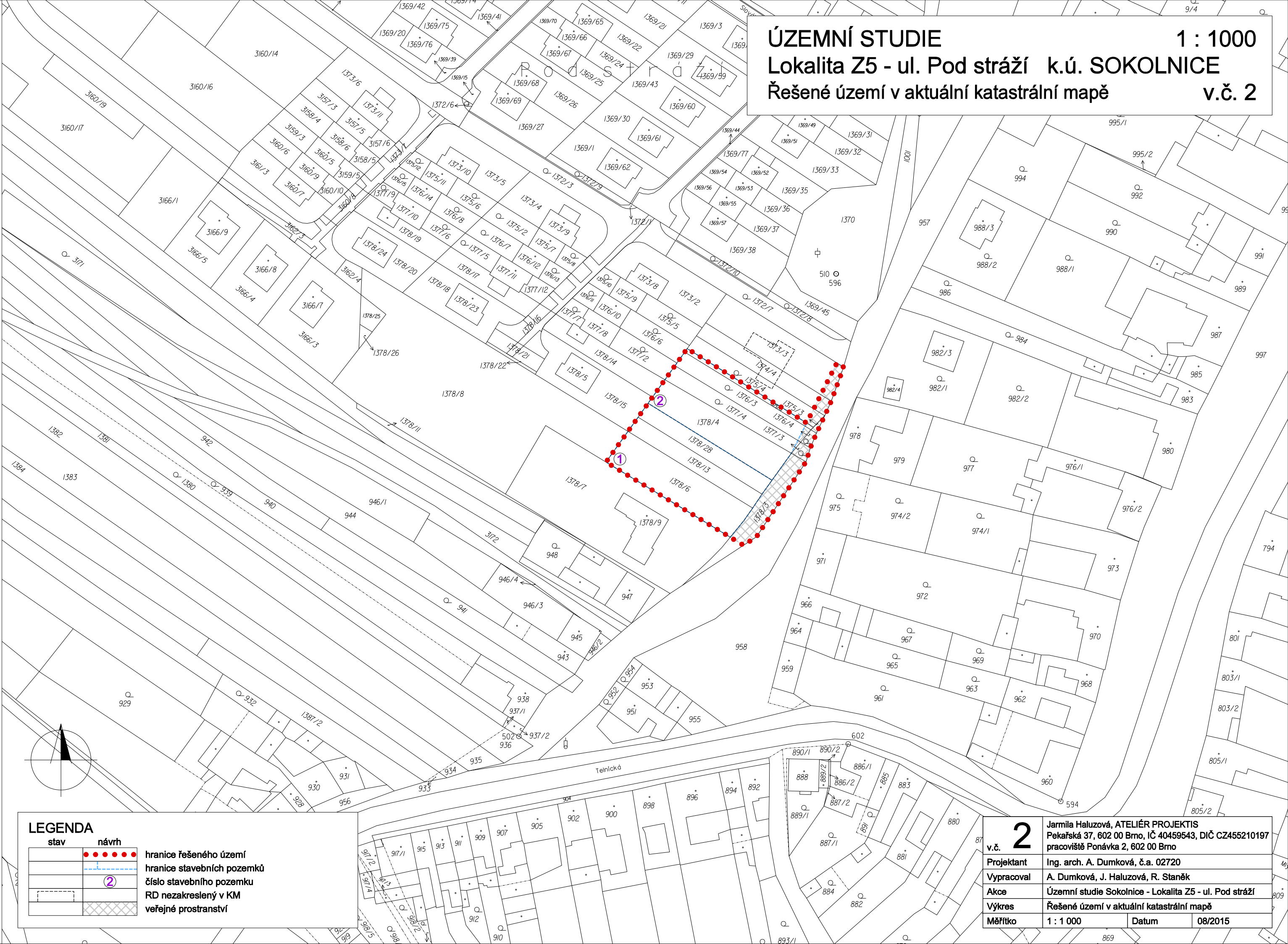
ÚZEMNÍ STUDIE

Lokalita Z5 - ul. Pod stráží k.ú. SOKOLNICE

Řešené území v aktuální katastrální mapě

1 : 1000

v.č. 2



LEGENDA

stav	návrh	
	●●●●●	hranice řešeného území
	---	hranice stavebních pozemků
	②	číslo stavebního pozemku
	- - -	RD nezakreslený v KM
	▨	veřejné prostranství

v.č. 2	Jarmila Haluzová, ATELIÉR PROJEKTIS Pekařská 37, 602 00 Brno, IČ 40459543, DIČ CZ455210197 pracoviště Ponávka 2, 602 00 Brno
Projektant	Ing. arch. A. Dumková, č.a. 02720
Vypracoval	A. Dumková, J. Haluzová, R. Staněk
Akce	Územní studie Sokolnice - Lokalita Z5 - ul. Pod stráží
Výkres	Řešené území v aktuální katastrální mapě
Měřítko	1 : 1 000
Datum	08/2015