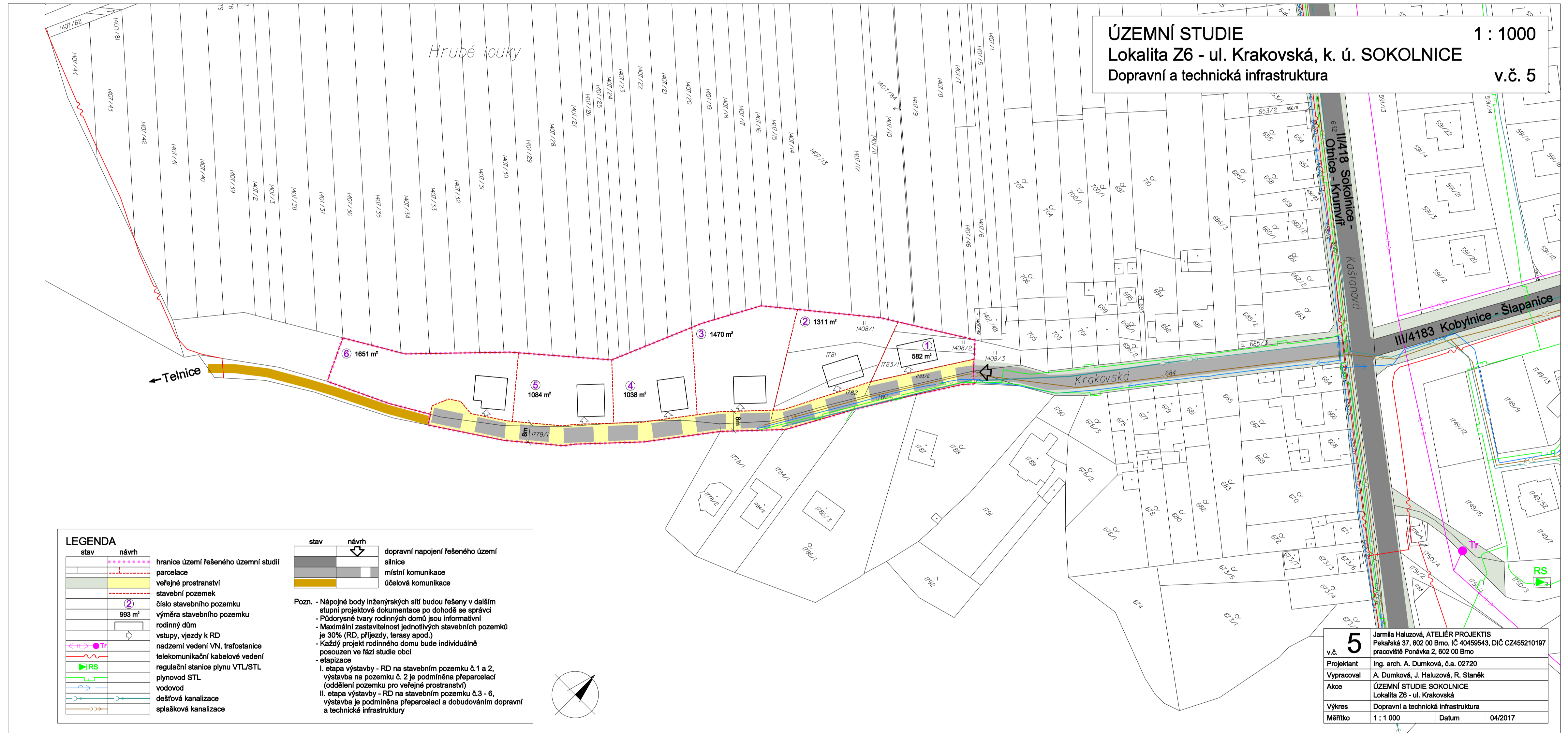


ÚZEMNÍ STUDIE
Lokalita Z6 - ul. Krakovská, k. ú. SOKOLNICE
Dopravní a technická infrastruktura

1 : 1000
v.č. 5



LEGENDA

stav	návrh	popis
[Dotted line]	[Dotted line]	hranice území řešeného územní studii
[Solid line]	[Solid line]	parcelace
[Green area]	[Green area]	veřejné prostranství
[Yellow area]	[Yellow area]	stavební pozemek
[Circle with number]	[Circle with number]	číslo stavebního pozemku
[Circle with number]	[Circle with number]	výměra stavebního pozemku
[Circle with number]	[Circle with number]	rodinný dům
[Arrow]	[Arrow]	vstupy, vjezdy k RD
[Line with circle]	[Line with circle]	nadzemní vedení VN, trafostanice
[Line with circle]	[Line with circle]	telekomunikační kabelové vedení
[Line with circle]	[Line with circle]	regulační stanice plynu VTL/STL
[Line with circle]	[Line with circle]	plynovod STL
[Line with circle]	[Line with circle]	vodovod
[Line with circle]	[Line with circle]	dešťová kanalizace
[Line with circle]	[Line with circle]	splašková kanalizace

stav	návrh	popis
[Grey area]	[Grey area]	dopravní napojení řešeného území
[Dark grey area]	[Dark grey area]	silnice
[Light grey area]	[Light grey area]	místní komunikace
[White area]	[White area]	účelová komunikace

Pozn. - Nápojné body inženýrských sítí budou řešeny v dalším stupni projektové dokumentace po dohodě se správci
- Půdorysní tvary rodinných domů jsou informativní
- Maximální zastavitelnost jednotlivých stavebních pozemků je 30% (RD, přjezdy, terasy apod.)
- Každý projekt rodinného domu bude individuálně posouzen ve fázi studie obcí
- etapizace
I. etapa výstavby - RD na stavebním pozemku č.1 a 2, výstavba na pozemku č. 2 je podmíněna přepracováním (oddělení pozemku pro veřejné prostranství)
II. etapa výstavby - RD na stavebním pozemku č.3 - 6, výstavba je podmíněna přepracováním a dobudováním dopravní a technické infrastruktury

5

Jarmila Haluzová, ATELIÉR PROJEKTIS
Pekařská 37, 602 00 Brno, IČ 40459643, DIČ CZ455210197
v.č. 5
Projektant Ing. arch. A. Dumková, č.a. 02720
Vypracoval A. Dumková, J. Haluzová, R. Staněk
Akce ÚZEMNÍ STUDIE SOKOLNICE
Lokalita Z6 - ul. Krakovská
Výkres Dopravní a technická infrastruktura
Měřítko 1 : 1 000 Datum 04/2017