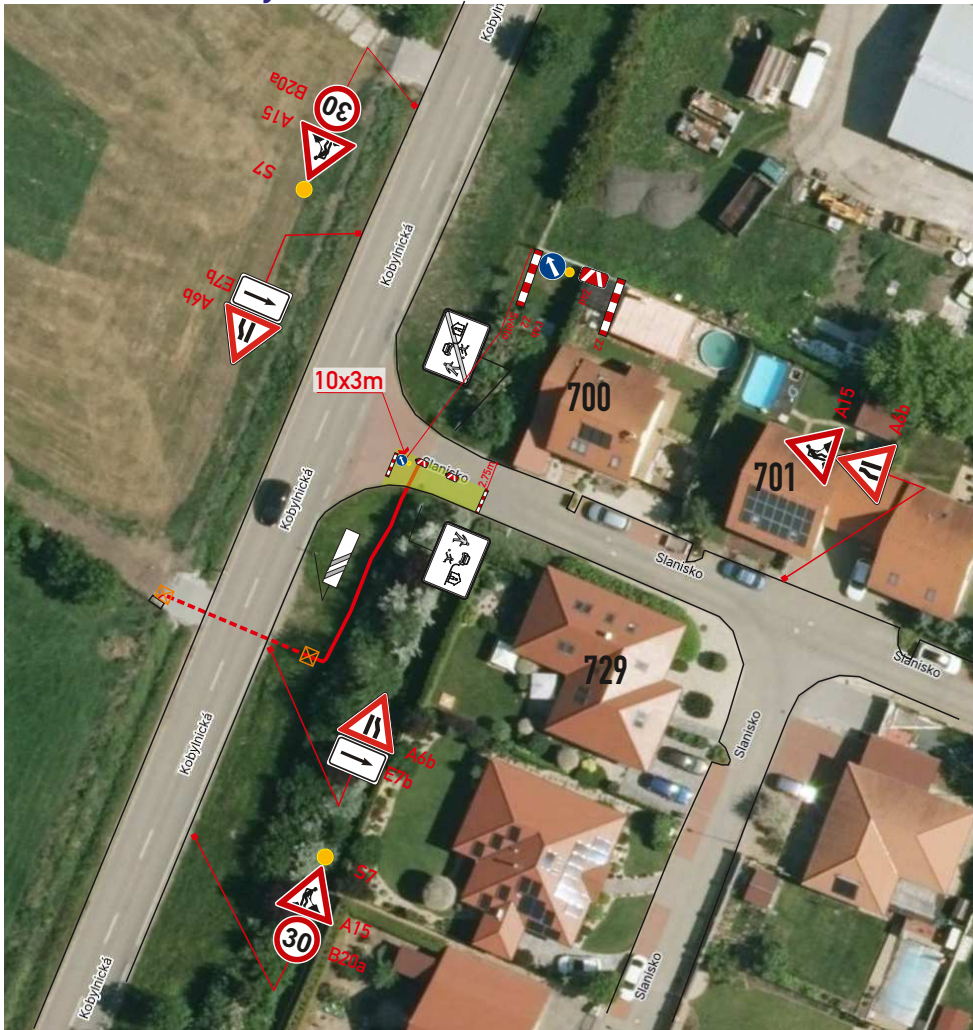
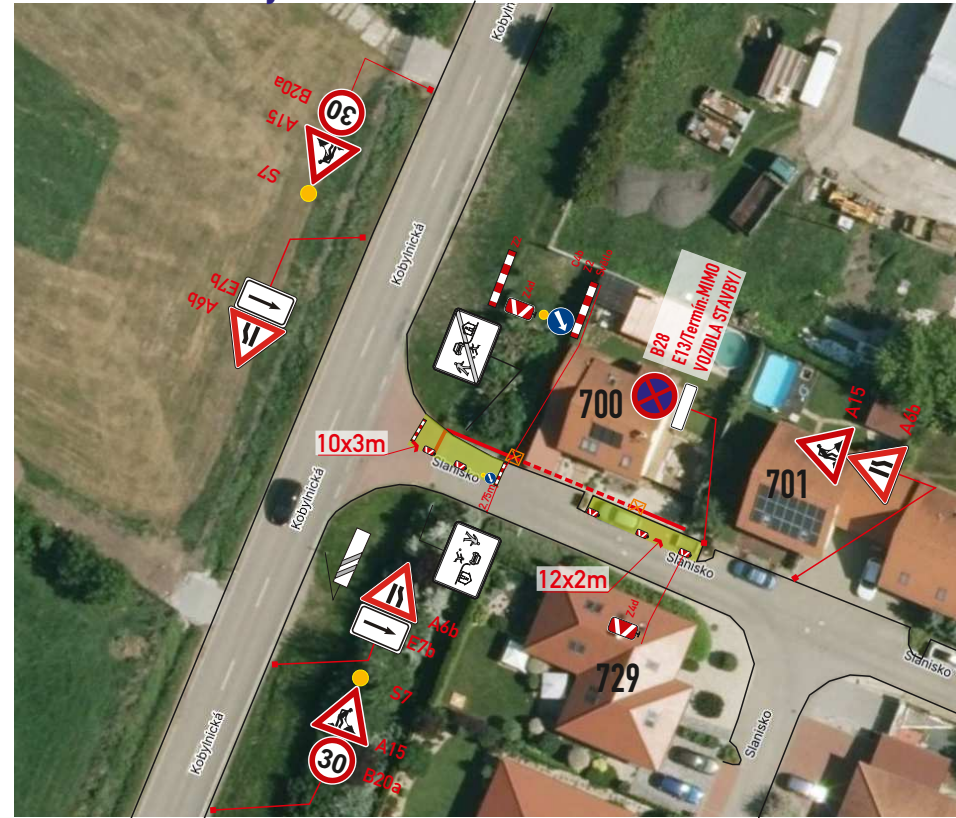


Etapa 1 zábor vozovky: 30m²



Etapa 2 zábor vozovky: 54m²



B28-osadit 7 dní předem

- DZ budou osazeny dle TP 65,66 a tech. listů pro osazování přenosného DZ, přechodného VDZ dle TP 133,66
- stavba zajistí bezpečný průjezd vozidel v min. š. 3m (2,75m)
- stavba zajistí ohrazení výkopu stavebním opencemím nebo Z2

POLICIE ČESKÉ REPUBLIKY
Územní odbor Brno-venkov
Dopravní inspektorát, pracoviště dopravního inženýrství

Odsouhlaseno dne: 10. 4. 2024

Pod č.j.: KRPB- 66008-2 /ČJ-2024-0603DI-PET





v kontextu č.j.: KRPB- /ČJ-20-0603DI

Dle § _____ zák. č. 13/1997 Sb.

§ 77/2b zák. č. 361/2000 Sb.

[Signature]

Legenda značení ve schématu /barva popisu :

- přenosné SDZ : 
- stávající SDZ : 
- stávající SDZ zakrýt / zrušit: 
- zábor vozovky : 

Legenda zařízení stavby, obj. trasy, výkopy :

- kabel : 
- protlak : 
- jáma protlaku : 

VYPRACOVAL : Vosmek Filip		
KONTROLOVAL : Ing. Končelík Jiří		
obsah schématu : PŘECHODNÉ DOPRAVNÍ ZNAČENÍ zábor vozovky		kontakt : SIGNEX, spol. s r.o., Holzova, 138, 627 00 Brno Tel.: 545 226 021-4, mistr: tel.: 602 58 23 25 Služba mimo pracovní dobu: tel.: 602 571 312 email: signex@signex.cz
místo akce/název : Sokolnice, ul. Kobylnická, Slanisko rozšíření kabelu NN		číslo objednávky / datum : 240168 20.3.2024
		strana : 1