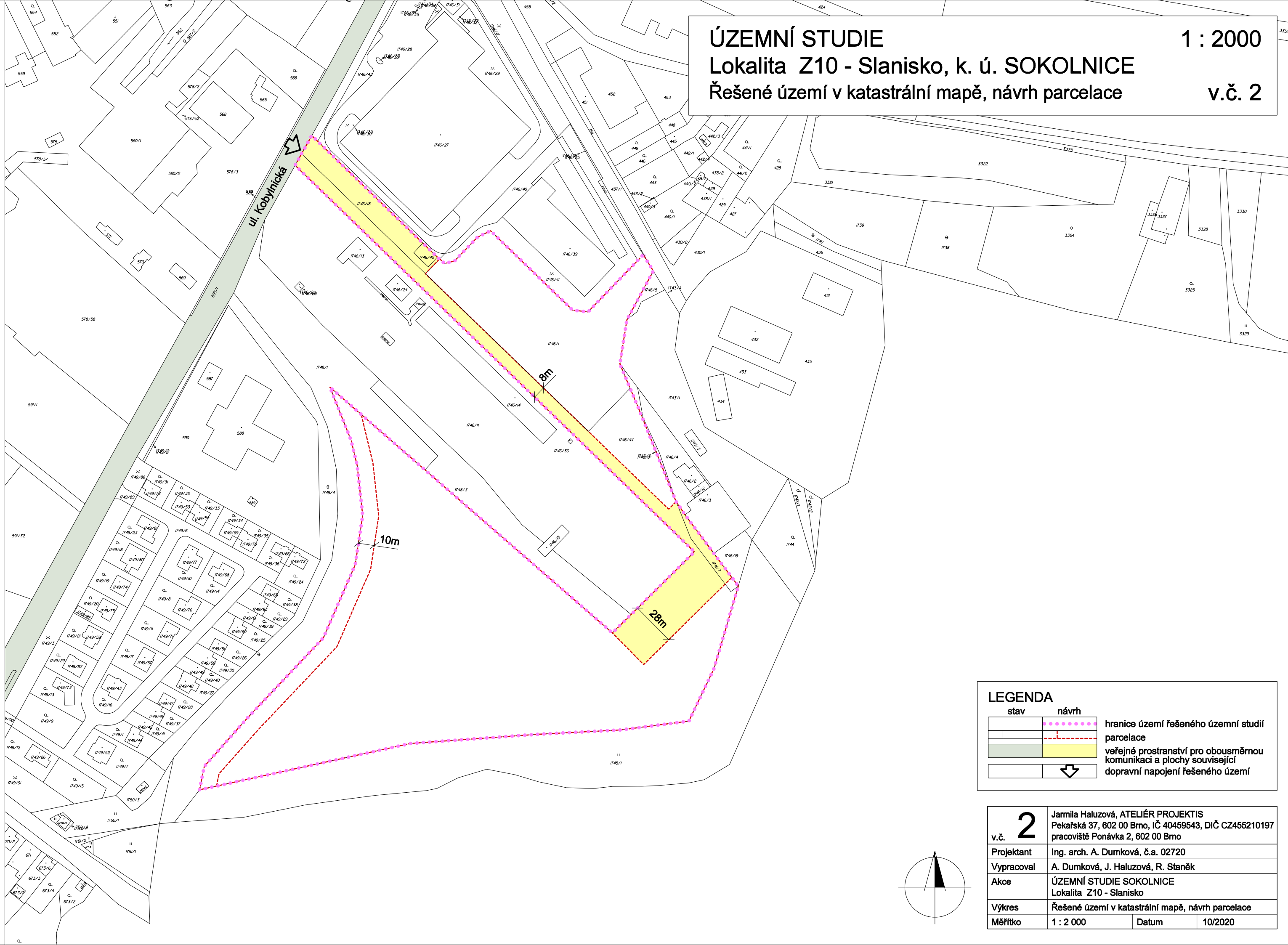


ÚZEMNÍ STUDIE
Lokalita Z10 - Slanisko, k. ú. SOKOLNICE
Řešené území v katastrální mapě, návrh parcelace

1 : 2000

v.č. 2



LEGENDA		
stav	návrh	
		hranice území řešeného územní studií
		parcelace
		veřejné prostranství pro obousměrnou komunikaci a plochy související
		dopravní napojení řešeného území

v.č. 2	Jarmila Haluzová, ATELIÉR PROJEKTIS Pekařská 37, 602 00 Brno, IČ 40459543, DIČ CZ455210197 pracoviště Ponávka 2, 602 00 Brno		
Projektant	Ing. arch. A. Dumková, č.a. 02720		
Vypracoval	A. Dumková, J. Haluzová, R. Staněk		
Akce	ÚZEMNÍ STUDIE SOKOLNICE Lokalita Z10 - Slanisko		
Výkres	Řešené území v katastrální mapě, návrh parcelace		
Měřítko	1 : 2 000	Datum	10/2020

