

Obecní úřad Sokolnice
Stavební úřad
Komenského 435
664 52 Sokolnice

Obecní úřad obce SOKOLNICE		Přílohy počet/listy:
Doručeno:	17. 06. 2021	1
Č.j. 1277	Počet listů: 1	OP

17

1. Žádost dle ust. § 38 zákona č. 500/2004 Sb., správní řád o nahlížení do spisové dokumentace

2. Žádost o informaci dle zákona č. § 106/1999 Sb., o svobodném přístupu k informacím

1. Jsem spoluvlastníkem rodinného domu č. p. [obrazek] na pozemku p.č. [obrazek] k.ú. Měnin. Na sousedním rodinném domě č.p. [obrazek], pozemek p. č. [obrazek] k.ú. Měnin proběhly a nadále probíhají stavební úpravy, které zásadním způsobem ovlivňují užívání mého rodinného domu. Těmito úpravami dochází zejména k zásahům na můj pozemek, jsou narušeny pohledové poměry apod., aniž bych byl ze strany stavebníka či stavebního úřadu o nich informován. Tyto stavební úpravy zásadním způsobem ovlivňují a omezují mé vlastnické právo chráněné ústavním pořádkem ČR.

Proto tímto žádám stavební úřad v souladu s ust. § 38 odst. 1 a 2 zákona č. 500/2004 Sb., správní řád o umožnění nahlížení do spisové dokumentace týkající se veškerých veřejnoprávních povolení či opatření, která byla stavebním úřadem pro rodinný dům č. p. [obrazek], p.p.č. [obrazek] k.ú. Měnin vydána od 1. ledna 2015, zejména do spisové dokumentace sp. zn. 750/16/SU/JZ o povolení stavebního záměru. Dále žádám, abych mohl nahlédnout do kompletní spisové dokumentace, která je u stavebního úřadu ohledně tohoto rodinného domu vedena, včetně všech úkonů a povolení, které stavební úřad vůči rodinnému domu č.p. [obrazek], pozemek p. č. [obrazek] k.ú. Měnin od 1.1.2015 vydal a učinil.

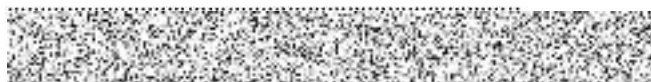
2. Současně žádám o poskytnutí informace dle zákona o svobodném přístupu k informacím o tom:

- jaká správní řízení či jiná řízení (příkladmo stavební řízení, kolaudace, ohlášení či oznámení stavebního záměru, odstranění stavby, dodatečné povolení stavby) podle zákona č. 183/2006 Sb., o územním plánování a stavebním řádu, v jeho platném znění (stavební zákon) vede v současné době stavební úřad ohledně rodinného domu č.p. [obrazek], pozemek p. č. [obrazek] k.ú. Měnin
- kopie všech rozhodnutí a jiných opatření (příkladmo zápis z kontrolní prohlídky stavby), která byla podle stavebního zákona na rodinný dům č.p. [obrazek], pozemek p. č. [obrazek] k.ú. Měnin od 1. ledna 2015 stavebním úřadem vydána nebo jinak realizována.

Děkuji a jsem s pozdravem

V Měnině dne 7. 6. 2021

[obrazek]



664 57 Měnin