

INTEGROVANÉ NOVINKY

zdarma

14 2022

jihomoravský kraj

B | R | N | O | J

... informace o cestování v Jihomoravském kraji ...

Na Pálavu a do Břeclavi
speciálním vlakem linky R13 2

Změny a výluky v dopravě 3-5

Tradiční Pálava 7-8
Doprava během Velikonoc

Zahájení provozu lodí
na Brněnské přehradě více na
<https://www.dpmb.cz/cs/novinky/328>



CESTUJTE S PŘEDPLATNÍMI JÍZDENKAMI A UŠETŘÍTE NEJVÍCE

Cesta do práce nebo cesta do školy je nejlevnější
s předplatní jízdenkou roční!

Jednou z největších výhod IDS JMK jsou předplatní jízdenky. Jejich držitel má možnost se libovolně pohybovat všemi linkami IDS JMK po všech zónách, pro které je jízdenka vydána po dobu její platnosti.

V celém systému IDS JMK lze zakoupit předplatní jízdenky měsíční, čtvrtletní a roční. Vždy platí, že na čím delší dobu si cestující jízdenku koupí, tím větší slevu dostává (viz příklad v tabulce).

Jízdenky můžete koupit na eshopu IDS JMK - eshop.idsjmk.cz nebo také v klasické papírové podobě na předprodejních místech IDS JMK - např. železniční stanice.

TIP:

S majitelem základní roční předplatní jízdenky může v nepracovní dny bezplatně cestovat další cestující starší 15 let a až tři děti do věku 15 let.

Pokud potřebuje poradit navštivte naše případně
Kontaktní centra IDS JMK
(<https://www.idsjmk.cz/a/kontaktni-centra.html>)

PŘÍKLAD VÝHODNOSTI PRO (3 ZÓNY)

| Druh jízdenek | Měsíčně zaplatíte | Sleva |
|---------------|-------------------|-------|
| Jednorázové | 1080 Kč | 0 % |
| Měsíční | 830 Kč | 23 % |
| Čtvrtletní | 697 Kč | 35 % |
| Roční | 609 Kč | 43 % |

SLEVOVÝ PROGRAM

Regionální muzeum v Mikulově
<https://www.rmm.cz/>

Tradičním partnerem Slevového programu IDS JMK je Regionální muzeum v Mikulově.

Získáte slevu 20% na vstupné na výstavy muzea při předložení jízdenky IDS JMK. Sleva platí i ze studentského a seniorského vstupného. Sleva se nevztahuje na krátkodobé a mimořádné výstavy partnera.

Expozice: Zámek Mikulov, Horní synagoga Mikulov, Archeo Park Pavlov a Dolní Věstonice – Život pod Pálavou.

Další informace o muzeu a jeho expozicích naleznete www.rmm.cz.



JARNÍ VÝLETOVÁNÍ NA PÁLAVU A DO BŘECLAVI ČASTĚJI VLAKEM R13

VÝHODY
CESTOVÁNÍ
S CELOSÍŤOVÝMI
JÍZDENKAMI IDS JMK



S celosíťovými jízdenkami
IDS JMK za 150 / 190 Kč můžete
cestovat opravdu výhodně:

- ⊕ v nepracovní dny platí pro 2 dospělé + 3 děti do 15 let
- ⊕ platí v zaintegrovaných vlacích včetně linky R13 a v regionálních autobusech
- ⊕ platí v městské dopravě v Brně
- ⊕ platí v městské dopravě v Břeclavi
- ⊕ snadno je koupíte v mobilní aplikaci IDS JMK POSEIDON nebo na nádraží

S KOLEM
NA PÁLAVU
POHODLNĚ VLAKEM



Využijte speciální vlak v 9:33 z Brna. Vlak má nadstandartní kapacitu pro přepravu kol a elektrokol.

Zpět z Břeclavi odjíždí v 17:36 (další odjezdy: Podivín 17:45, Rakvice 17:49, Zaječív 17:52, Šakvice 18:01).

⊕
VÍKENDOVÝ SPOJ
V 9:33 Z BRNA

Doporučené
spojení
vlakem R13
na Pálavu
s navazujícími
spoji IDS JMK

| | | | | | |
|---|------------|-------|-------|-------|-------------|
| Brno hl.n. (odj.) | 06:36 | 08:36 | 09:33 | 10:36 | 12:36 |
| Šakvice (odj.) | 06:56 | 08:56 | 09:55 | 10:56 | 12:56 |
| PÁLAVA směr Dolní Věstonice (- Mikulov) | > BUS 540 | - | 09:07 | 10:07 | 11:07 13:07 |
| Zaječív (odj.) | 07:01 | 09:01 | 10:01 | 11:01 | 13:01 |
| VINICE směr Kobyšív - Čejčív (- Mutěšív) | > VLAK S52 | 07:12 | 09:06 | - | 11:06 13:06 |
| Podivín (odj.) | 07:08 | 09:08 | 10:06 | 11:08 | 13:08 |
| LEDNICE VÁLTICE směr Lednice - Valtice (- Poyšdorf) | > BUS 555 | 07:20 | 09:20 | - | 13:20 |
| Břeclav (přív.) | 07:15 | 09:15 | 10:15 | 11:15 | 13:15 |

Další spojení vlakem a autobusem vyhledávejte na webu www.idsjmk.cz.


INTEGROVANÉ NOVINKY

14
2022ZMĚNY V DOPRAVĚ
V REGIONU A BRNĚ

Tiskové chyby vyhrazeny

Aktuální změny

VÝLUKA NA LINCE S2 - BRNO - KŘENOVICE (-VYŠKOV)

 9. A 10. 4. 2022
 S2

Od 9. 4. od 7:30 nepřetržitě do 10. 4. 2022 do 15:00 hodin bude probíhat výlučka na lince S2 v úseku Brno hl.n. - Křenovice horní nádr. (- Vyškov).

V úseku Brno hl.n. - Křenovice horní nádr. jsou vlaky odřeknuty a nahrazeny autobusy až do/z Brna hl.n.

Autobusy náhradní dopravy budou jezdit dle výlukového jízdního řádu obousměrně po dvou odlišných trasách linky xS2:

- **trasa A (obslužný spoj)** – Brno hl.n. – Křenovice hor.n. (-Vyškov) zastavuje ve všech zastávkách a odjíždí z Brna o 9 minut dříve a do Brna přijíždí později než vlak.
- **trasa B (rychlý spoj)** do/z Brno hl.n. - Sokolnice-Telnice - z Brna odjíždí o 4 minut dříve a nezajíždí do stanice Brno-Chrlice.



Přeprava kol:

Přeprava jízdních kol není v autobusech náhradní dopravy zajištěna.

Stanoviště náhradní autobusové dopravy:

- **Brno hl.n. (trasa A, B)** - před staniční budovou u viaduktu Křenová
- **Brno-Chrlice (trasa A)** - u nádražní budovy na zastávce autobusů IDS JMK „Chrlice, nádraží“;
- **Sokolnice-Telnice (trasa A, B)** - u nádražní budovy na zastávce autobusů IDS JMK „Sokolnice, žel. st.“;
- **Újezd u Brna (trasa A)** - na ulici Nádražní na zastávce autobusů IDS JMK „Újezd, Revoluční“;
- **Hostěrádky-Rešov (trasa A)** - na zastávce autobusů IDS JMK „Hostěrádky-Rešov“;
- **Zbýšov (trasa A)** - na zastávce autobusů IDS JMK „Zbýšov“;
- **Křenovice horní n. (trasa A)** - u nádražní budovy na zastávce autobusů IDS JMK „Křenovice, hor. žel. st.“
- **Rousínov (trasa A)** - v obci, na zastávce autobusů IDS JMK „Rousínov, rozc. k žel.st. 0,1“
- **Luleč (trasa A)** - v obci, na zastávce autobusů IDS JMK „Luleč, rozc. k žel.st. 0,2“
- **Vyškov na Moravě (trasa A)** - u nádražní budovy na zastávce autobusů IDS JMK „Vyškov, žel. st.“

VÝLUKA PROSIMĚŘICE


 11. - 22. 4. 2022
 835

Od 11. do 22. 4. 2022 bude upraven provoz na lince 835. Trasa linky 835 mezi Kyjovicemi a Prosiměřicemi povede přes obce Žerotice a Vítonice (zde bez zastavení). Spoje 52 a 41 budou vynechávat Kyjovice a Žerotice a pojedou mezi Prosiměřicemi a Želeticemi napřímo přes Vítonice.

Změna zastávek:

Zastávky Prosiměřice, u bufetu - vyjma spoje č. 51 ve směru Kyjovice resp. Znojmo zcela bez obsluhy linkou 835 IDS JMK.

VÝLUKA ŠAKVICE - HUSTOPEČE

 10. 4. 2022 (8:15 - 12:40)
 S3

V neděli 10. 4. 2022 od 8:15 do 12:40 hodin budou vlaky linky S3 v úseku Šakvice – Hustopeče u Brna nahrazeny autobusy náhradní dopravy jedoucimi podle jízdního řádu linky xS3.



Přeprava jízdních kol:

Přeprava jízdních kol jako spoluzavazadel není ve spojích náhradní dopravy zajištěna.

Umístění zastávek náhradní dopravy:

- **Šakvice** – u nádražní budovy na zastávce autobusů IDS JMK „Šakvice, žel. st.“
- **Hustopeče u Brna** - u nádraží na zastávce autobusů IDS JMK „Hustopeče u Brna, aut. nádr.“, stanoviště č.10.

VÝLUKA NA LINCE S31 BYSTRICE N/P - NMNM

 11. - 13. 4. 2022
 S31

Od 11. do 13. 4. 2022 v době vždy od 7:30 do 14:25 hodin budou vlaky na lince S31 v úseku Bystřice nad Pernštejnem – Nové Město na Moravě nahrazeny autobusy náhradní dopravy - linka xS31.



Přeprava jízdních kol:

Přeprava jízdních kol není v autobusech náhradní dopravy zajištěna.

Stanoviště náhradní autobusové dopravy:



- **Bystřice nad Pernštejnem** - před staniční budovou
- **Rozsochy** – v obci, na autobusové zastávce
- **Rovné-Divíšov** – na autobusové zastávce „Bystřice nad Pernštejnem, Rovné“
- **Olešná na Moravě** - u železniční zastávky
- **Nové Město na Moravě** – před staniční budovou

VÝLUKA NA LINCE S81

 9. - 10. 4. 2022
 S81

Od 9. 4. 2022 od 7:45 hodin nepřetržitě do 10. 4. 2022 do 15:25 hodin budou vlaky linky S81 v úseku Okříšky – Moravské Budějovice nahrazeny autobusy náhradní dopravy. Současně jedou vlaky v úseku Znojmo – Moravské Budějovice v odlišné časové poloze proti pravidelnému jízdnímu řádu.

PŘESUN ZASTÁVKY VRACOV, OBÚ

 14. 4. - 31. 7. 2022
 665, 912

Zastávka Vracov, ObÚ bude přesunuta od 14. 4. do 31. 7. 2022 následovně:

- pro směr Kyjov přesunuta 300 metrů zpět (č.p. 218)
- pro směr Bzenec přesunuta 300 metrů zpět (č.p. 1799).

INTEGROVANÉ NOVINKY

14
2022ZMĚNY V DOPRAVĚ
V REGIONU A BRNĚ

Tiskové chyby vyhrazeny

Aktuální změny

VÝLUKA NA LINKÁCH S4, R11 A R54

17. - 24. 4. 2022

S4, R11, R54

Od 17. 4. 2022 od 7:30 hodin nepřetržitě do 24. 4. 2022 do 16:50 hodin všechny vlaky linek S4, R11 a R54 budou po dobu výluky nahrazeny náhradní autobusovou dopravou, které bude organizována podle výlukového jízdního řádu.

Linka S4:

Autobusy náhradní dopravy pojedou dle výlukového jízdního řádu linky xS4 po třech odlišných trasách:

- **trasa A** (zrychlený spoj) – Brno hl.n. – Brno, Ústřední hřbitov – Brno, Stará nemocnice - Rosice, Husova – Rosice u Brna, Těstárny – Zastávka u Brna – Vysoké Popovice – Rapotice - Náměšť nad Osl. a zpět.
- **trasa B** (zastávkový spoj mimo Omice) – Brno hl.n. – Brno, Ústřední hřbitov - Ostopovice, nám. – Troubsko, Nová- Střelice, obecní úřad – Střelice, Vršovice (náhradní zastávka za stanici Střelice) – Tetčice – Rosice u Brna, Těstárny – Zastávka u Brna a zpět.
- **trasa C** (zastávkový spoj mimo Střelice) - Brno hl.n. – Brno, Ústřední hřbitov - Ostopovice, nám. – Troubsko, Nová- Omice, samoobsluha - Omice, rozc. k železniční zastávce – Tetčice – Rosice u Brna, Těstárny – Zastávka u Brna a zpět.

Linky R11 a R54:

Autobusy budou jezdit dle výlukového jízdního řádu linky xR11 a xR54:

- **trasa R** (spoj nahrazující rychlíky) – Brno hl.n. – Náměšť nad Oslavou

Přeprava jízdních kol:

Přeprava jízdních kol je zajištěna u spojů linky xR11 nákladním automobilem (nakládku a vykládku zavazadla si cestující zajišťuje sám).

Stanoviště náhradní autobusové dopravy linky xS4 a xR11:

- **Brno hl. n.** – (trasa A, B, C, R) na ulici Uhelná, parkoviště u OD Tesco, u výjezdu na ulici Úzká
- **Brno-Horní Heršpice** (trasa A, B, C) – autobusová zastávka IDS JMK (linek 40 a 61) „Ústřední hřbitov“
- (trasa A) autobusová zastávka IDS JMK „Stará nemocnice“
- **Ostopovice (trasa B, C)** – v obci, na autobusové zastávce IDS JMK „Ostopovice, nám.“
- **Troubsko (trasa B, C)** – v obci, na autobusové zastávce IDS JMK „Troubsko, Nová“ (směr Střelice), resp. na protějším chodníku (směr Brno)
- **Střelice (trasa B)** – v obci, na zastávce autobusů IDS JMK „Střelice, obecní úřad“ a v obci, na autobusové zastávce IDS JMK „Střelice, Vršovice“
- **Omice (trasa C)** – v obci na ulici Brněnské na zastávce IDS JMK „Omice, samoobsluha“
- v obci na rozcestí ulic Tetčické a Nádražní u odbočky k železniční zastávce
- **Tetčice (trasa B, C)** – před staniční budovou (zastávka autobusů IDS JMK „Tetčice, žel. st.“)
- **Rosice u Brna (trasa A, B, C)** – v obci, na autobusové zastávce IDS JMK „Rosice u Brna, Těstárny“ – (trasa A) v obci, na autobusové zastávce IDS JMK „Rosice, Husova“
- **Zastávka u Brna (trasa A, B, C)** – před staniční budovou (zastávka autobusů IDS JMK „Zastávka u Brna, žel. st.“)
- **Vysoké Popovice (trasa A)** – na zastávce autobusů IDS JMK „Vysoké Popovice“
- **Rapotice (trasa A)** – u nádražní budovy na zastávce autobusů IDS JMK „Rapotice, žel.st.“
- **Kralice nad Oslavou (trasa A)** – na autobusové zastávce „Kralice nad Oslavou“, na hlavní silnici
- **Náměšť nad Oslavou (trasa A, R)** – před nádražní budovou

VÝLUKA NA LINCE S41

19. - 24. 4. 2022

S41

Všechny vlaky linky S41 budou po dobu výluky nahrazeny náhradní autobusovou dopravou, které bude organizována podle výlukového jízdního řádu od 19. 4. 2022 od 8:30 hodin do 24. 4. 2022 do 15:55 hodin.

Autobusy náhradní dopravy budou jezdit dle výlukového jízdního řádu linky xS41 po třech odlišných trasách:

- **trasa I** (zastávkový spoj)– pojedou po trase Brno hl.n., Silůvky, Moravské Bránice, Ivančice, a zpět.
- **trasa K** (přímý spoj) - pojedou po trase Brno hl.n., Moravský Krumlov, žel.st., a zpět.
- **trasa S** (doplňkový spoj)– pojedou po trase Brno hl.n., Střelice, Radostice, Silůvky, Moravské Bránice, kde je umožněn přestup na trasu I, a zpět.

Stanoviště náhradní autobusové dopravy linky xS41:

Brno hl. n. - (trasa I, K,S) na ulici Uhelná, parkoviště u OD Tesco, u výjezdu na ulici Úzká.

Brno Horní Heršpice

- (trasa I, K) - autobusová zastávka IDS JMK „Heršpická“ (zast.linky N96);
- (trasa S) na ulici Jihlavská na zastávce autobusů IDS JMK „Ústřední hřbitov“ (zast.linky 40)

Brno-Starý Lískovec – (trasa S) na zastávce autobusů IDS JMK „Čermákova“

Střelice dolní (trasa S)- v obci na náměstí Svobody na zastávce autobusů IDS JMK „Střelice, ObÚ“

Střelice (trasa S)- v obci, na ulici Tetčická na zastávce autobusů IDS JMK „Střelice, Vršovice“

Radostice (trasa S)

- v obci, na zastávce autobusů IDS JMK „Radostice, koupaliště“
- v obci, na zastávce autobusů IDS JMK „Radostice, Mlýnská silnice“

Silůvky

(trasa S)- v obci, na křižovatce ulic Nádražní a Anenská (zastávka NAD cca 80m od zastávky autobusů IDS JMK „Silůvky“)

(trasa I) - v obci, zastávka autobusů IDS JMK „Silůvky“

Moravské Bránice (trasa I a S)

- v obci, na autobusové zastávce IDS JMK „Mor. Bránice, u hřbitova“, (pouze výstup ve směru z Brna)

- před staniční budovou (zastávka autobusů IDS JMK „Mor. Bránice, žel. st.“)

Ivančice letovisko (trasa I) - v obci, na silnici na zastávce autobusů IDS JMK „Ivančice, Stříbský mlýn“;

Ivančice město (trasa I) - u železniční zastávky (na veřejné komunikaci);

Ivančice (trasa I) – před staniční budovou, zastávka autobusů IDS JMK „Ivančice žel. st.“;

Moravský Krumlov (trasa K) - na zastávce autobusů IDS JMK „Moravský Krumlov, žel. st.“

INTEGROVANÉ NOVINKY

14
2022ZMĚNY V DOPRAVĚ
V REGIONU A BRNĚ

Tiskové chyby vyhrazeny

Aktuální změny

VÝLUKA AUTOBUSŮ PŘÍZŘENICE

OD 18. 4. 2022 DO 25. 4. 2022

49, N94

Z důvodu rekonstrukce kanalizace bude od 23:00 hodin 18. dubna 2022 do 23:00 hodin 25. dubna 2022 uzavřena ulice Zelná v Přízřenicích.

Autobusová linka 49 bude v provozu pouze v úseku Úzká – Dolní Heršpice.

- Zastávka Dolní Heršpice ve směru do centra bude přeložena za křižovatku Havránkova x Jižní náměstí.
- Vybrané spoje zůstávají v úseku Záhumenice – Havránkova vedeny závlekm přes zastávky Bednářova a K terminálu.

Náhradní dopravu v denní době zajistí autobusová linka x49 v trase Komárov (bývalá zastávka linky 509 směr Kšírova) – Kšírova (>) / Sazenice (<) – Hněvkovského (<) – Horní Heršpice (ve směru do Komárova v ulici Sokolově) – Košuličova – Pražákova (>) – Bohunická (>) – Přízřenice (– Přízřenice, smyčka) – po trase linky 49 – Modřice, Olympia (– Dvůr v lese).

- V úseku Horní Heršpice – Přízřenice pojedou linka x49 ulicemi Sokolovou, Vídeňskou a Moravanskou.
- Na odklonové trase bude obsluhovat pouze výše uvedené zastávky.
- Vybrané spoje pojedou v úseku Horní Heršpice – Košuličova přes zastávky Záhumenice, Bednářova a K terminálu.

Noční autobusová linka N94 bude v provozu pouze v úseku Bílovice nad Svitavou, železniční stanice – Hlavní nádraží – Dolní Heršpice.

- Zastávka Dolní Heršpice ve směru do centra bude přeložena za křižovatku Havránkova x Jižní náměstí.

Náhradní dopravu v noční době zajistí autobusová linka x94 v trase Hlavní nádraží (zastávka linky N94 „u zdi“) – Úzká (zastávky linky N95) – Komárov (>) (bývalá zastávka linky 509 směr Kšírova) – Kšírova (>) / Mariánské náměstí (<) – Sazenice (<) – Hněvkovského (<) – Horní Heršpice (ve směru do Komárova v ulici Sokolově) – Košuličova – Pražákova (>) – Bohunická (>) – Přízřenice – po trase linky N94 – Modřice, smyčka / Modřice, Olympia.

- V úseku Úzká – Komárov / Mariánské náměstí nebude linka x94 obsluhovat žádné další zastávky.
- V úseku Horní Heršpice – Přízřenice pojedou linka x94 ulicemi Sokolovou, Vídeňskou a Moravanskou.
- Na odklonové trase bude obsluhovat pouze výše uvedené zastávky.

Pro cestu mezi centrem města a Přízřenicemi / Modřicemi doporučujeme využít v denní době přestup mezi linkami 12 a x49 v zastávce Komárov, v noční době linku x94. Přestup mezi linkami 49 / x49 a N94 / x94 v zastávce Komárov není garantován!

PŘESUNY ZASTÁVKY VONDRÁKOVA A LAŠTŮVKOVA V BRNĚ

9. 4. - 15. 6. 2022

30, 50, 51, 52, N92

Z důvodu pokračující rekonstrukce povrchu komunikace v ulici Odbojářské dojde od 06:30 v sobotu 9. dubna 2022 do ukončení této etapy prací (předpoklad do 15. června 2022 (06:30)) k přeložení zastávek Vondrákova a Laštůvkova:

- zastávka Vondrákova směr Laštůvkova (linky 30, 50, 51, 52, N92) bude přeložena cca o 140 metrů vzad
- zastávka Vondrákova směr Zoologická zahrada (linky 30, 50, 51, 52, N92) bude přeložena cca o 130 metrů vpřed
- zastávka Laštůvkova směr Černého (linky 30, N92) bude přeložena cca o 50 metrů vpřed
- zastávka Laštůvkova směr Vondrákova (linky 30, N92) bude přeložena cca o 70 metrů vzad
- zastávka Laštůvkova směr Vondrákova (linky 50, 51, 52) bude přeložena cca o 120 metrů vzad

ZMĚNA: ZRUŠENÍ ZASTÁVKY LUKOVANY

11. 4. - 31. 5. 2022

421

Nově až od 11. 4. do 31. 5. 2022 je zrušena zastávka Lukovany, na dolině.

VÝLUKA NA LINCE S31 BYSTRICE N/P - NMNM (-...)

21. 4. - 5. 5. 2022

S31

Od 21. 4. 2022 od 7:30 hodin nepřetržitě do 5. 5. 2022 do 14:55 hodin pojedou vlaky na lince S31 v úseku Bystřice nad Pernštejnem – Nové Město na Moravě v odchylné časové poloze a vlaky S31/1780 a 1781 budou nahrazeny autobusy náhradní dopravy jedoucí z/do Bystřice n. Peršt. jako linka xS31.

Přeprava jízdních kol:

Přeprava jízdních kol je zajištěna nákladním automobilem.

Stanoviště náhradní autobusové dopravy:

Bystřice nad Pernštejnem - před staniční budovou

Rozsochy - v obci, na autobusové zastávce „Rozsochy“

Rovné-Divišov - na autobusové zastávce „Bystřice nad Pernštejnem, Rovné“

Olešná na Moravě - u železniční zastávky

Nové Město na Moravě - před staniční budovou

INTEGROVANÉ NOVINKY

14
2022ZMĚNY V DOPRAVĚ
V REGIONU A BRNĚ

Tiskové chyby vyhrazeny

Aktuální změny

VÝLUKA NA LINCE S8 HRUŠOVANY N/J - ZNOJMO

25. - 29. 4. 2022

S8

Od 25. 4. 2022 od 8:30 hodin nepřetržitě do 29. 4. 2022 do 14:30 hodin bude probíhat výluka na lince S8.

Vlaky na lince S8 budou v úseku Hrušovany n.J.-Šanov – Znojmo nahrazeny autobusy náhradní dopravy jedoucí podle jízdního řádu linky xS8.

Autobusy linky xS8 pojedou po dvou odlišných trasách.

- trasa A (obslužný spoj) – Hrušovany n. J.-Šanov - Božice u Znojma - Hodonice - Dyje – Znojmo

Autobusy náhradní dopravy budou ze stanice Znojmo odjíždět dříve než je čas pravidelného odjezdu vlaku a přijíždět později.

- trasa B (rychlý spoj) - Hrušovany n. J.-Šanov – Znojmo (pouze vybrané spoje)

Přeprava jízdních kol:

Přeprava jízdních kol jako spoluzavazadel není ve spojích náhradní dopravy umožněna.

Umístění zastávek náhradní dopravy:

- Hrušovany n.J.-Šanov (trasa A,B)

- před staniční budovou na zastávce autobusů IDS JMK „Hrušovany n. J., žel. st.“

- v obci (trasa B) na zastávce autobusů IDS JMK „Hrušovany n.J., lékárna“ (ze Znojma pouze pro výstup, do Znojma pouze pro nástup)

- Božice u Znojma (trasa A)- u odbočky k nádraží na zastávce autobusů IDS JMK „Božice, žel. st.“

- Hodonice (trasa A) - před staniční budovou

- Dyje (trasa A) – u železniční zastávky na zastávce autobusů IDS JMK „Dyje u žel. přejezdu“

- Znojmo (trasa A,B) - před staniční budovou na zastávce autobusů IDS JMK „Znojmo, žel. st.“

OMEZENÍ NA LINCE XS2A DO ADAMOVA

VÍKEND 30. 4. A 1. 5. 2022

XS2A, XS2D

POZOR! Ve dnech 30.4.; 1., 7., 8.5.; 4., 5., 11., 12., 25., 26.6.; 2., 3., 9., 10., 23., 24.7.; 13., 14., 20., 21.8.2022 jsou všechny spoje linky xS2A ukončeny v zastávce Bílovice nad Svitavou, náměstí. Linka nebude během těchto víkendů až do Adamova.

PLÁNOVANÁ VÝLUKA NA LINCE R8

25. - 30. 4. 2022

R8

Ve dnech 25. 4. – 30. 4. 2022 budou všechny vlaky linky R8 Brno - Bohumín a opačně vedeny náhradní autobusovou dopravou v úseku Brno hl. n. - Vyškov na Moravě – Kojetín.

S výjimkou:

dne 25. 4. 2022 spoje R 1101, 1103 a 1105 pojedou standardně bez náhradní autobusové dopravy,

dne 30. 4. 2022 spoje R 1122, 1124, 1125, 1126, 1127, 1128, 1129, 1132, 1133 pojedou standardně bez náhradní autobusové dopravy.

Omlouváme se a děkujeme za pochopení.

Odjezdy náhradní autobusové dopravy budou odjíždět z Brno hl. n. vždy v xx:42 (tedy o 20 min. dříve).

Umístění zastávek náhradní autobusové dopravy

Kojetín - před nádražní budovou (mimo IDS JMK)

Vyškov na Moravě - před nádražní budovou

Brno hl. n. - stanoviště v ulici Nádražní u viaduktu Křenová, před nádražní budovou (pouze nástupní pro směr Vyškov - Kojetín)

VELIKONOCE 2022

Provoz během Velikonoc

V souvislosti s velikonočními svátky a prázdninami vyhlášenými na základních a středních školách dochází ke změnám v provozu linek IDS JMK.

● **Ve čtvrtek 14. dubna 2022** bude platit omezený jízdní řád pro **PRACOVNÍ DNY - PRÁZDNINY** na regionálních i městských linkách IDS JMK.

● **V pátek 15. dubna 2022** (státem uznaný svátek) bude doprava v Brně vedena podle jízdních řádů pro **SOBOTY**. Na regionálních linkách platí jízdní řády pro **SOBOTY+NEDĚLE**. Sledujte prosím jízdní řády.

POZOR jsou uzavřena obchodní centra. Mimo provoz je linka **OLY**.

● **V sobotu 16. dubna 2022** platí běžné jízdní řády pro **SOBOTY**, resp. **SOBOTY+NEDĚLE**. V Brně se jezdí obvykle podle sobot.

● **V neděli 17. dubna 2022** pojedou regionální linky podle jízdních řádů pro **SOBOTY+NEDĚLE**. V Brně se jezdí podle sobot.

● **V pondělí 18. dubna 2022** (státem uznaný svátek) bude doprava vedena podle jízdních řádů pro **NEDĚLE A STÁTNÍ SVÁTKY**.

POZOR jsou uzavřena obchodní centra. Mimo provoz je autobusová linka **OLY**.

Upozornění:

U regionálních linek věnujte ve všech uvedených dnech zvýšenou pozornost omezení jízdy některých spojů pomocí příslušných inverzních značek.

Dopravní tipy na Velikonoc

S jízdním kolem cyklobusem

Od 15. dubna 2022 vyjíždějí regionální cyklobusy IDS JMK do všech směrů Jihomoravského kraje - www.idsjmk.cz/cyklo.

Obyvatelé okresu Vyškov mohou využít populární cyklobus 750 směr Studnice.

Obyvatelé okresu Blansko mohou využít cyklobusy 231 a 233.

Obyvatelé okresu Znojmo mohou využít cyklobusy 816, 817 a 830. Jedou v nových časech.

S ohledem na aktuální situaci prosíme respektujte vládní nařízení týkající se omezeného pohybu.

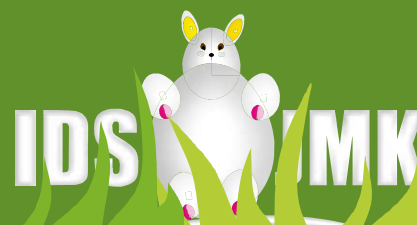
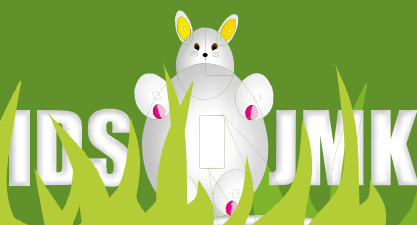
Více o cyklobusech v příštím infomailu.

Nejvýhodnější cestování během svátků Jednodenní jízdenky IDS JMK

Ve dnech státních svátků a víkendu od 15. do 18. 4. 2022 můžete při svých cestách využívat výhodné jednodenní jízdenky IDS JMK, které platí v tyto dny pro 2 dospělé a 3 děti do 15 let.

Zakoupíte je u řidičů regionálních autobusů, na vlakových nádražích nebo v mobilní aplikaci IDS JMK Poseidon.

Veselé Velikonoc



INTEGROVANÉ NOVINKY

14
2022

TIP NA VÝLET TRADIČNÍ PÁLAVA

Tiskové chyby vyhrazeny

Chraňte přírodu a nechoďte mimo cesty!

„Tradiční Pálava s návštěvou Mikulova“



Chcete se podívat na Pálavu pohodlně s IDS JMK. Využijte speciální vlak na lince R13, který odjíždí o víkendu v 9:33 z Hlavního nádraží v Brně.

Vlakem pohodlně dojedete do Šakvic, odkud navazuje autobus linky 540 do Dolních Věstonic. Z Dolních Věstonic vede červená turistická značka k Dívčímu hradu. Poté se úbočím Děvína dostanete k Siroťčímu hrádku. Na obzoru se objevuje cíl vaší cesty - město Mikulov se Svatým kopečkem. V Mikulově můžete vystoupit na Svatý kopeček a Kozí hrádek. Čekají vás nádherné výhledy do okolí s vinicemi.

Za návštěvu stojí také město samotné a zámek - více na stánkách Regionálního muzea Mikulov - <https://www.rmm.cz>.

Pro cestu zpět doporučujeme využít vlak S8 do Břeclavi a poté jet vlakem R13 do Brna. Alternativně lze využít i linku 540 a v Šakvicích přestoupit na vlak R13 směr Brno nebo využít linku 105.

Pro cestu na Pálavu a zpět určitě cestujte v nepracovní dny se základními jednodenními jízdenkami IDS JMK, které jsou velmi výhodné. Platí pro 2 dospělé+3 děti do 15 let.

