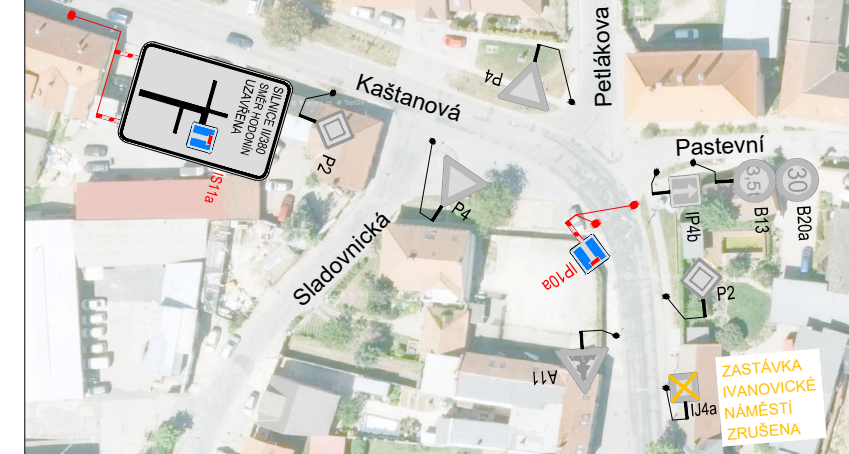
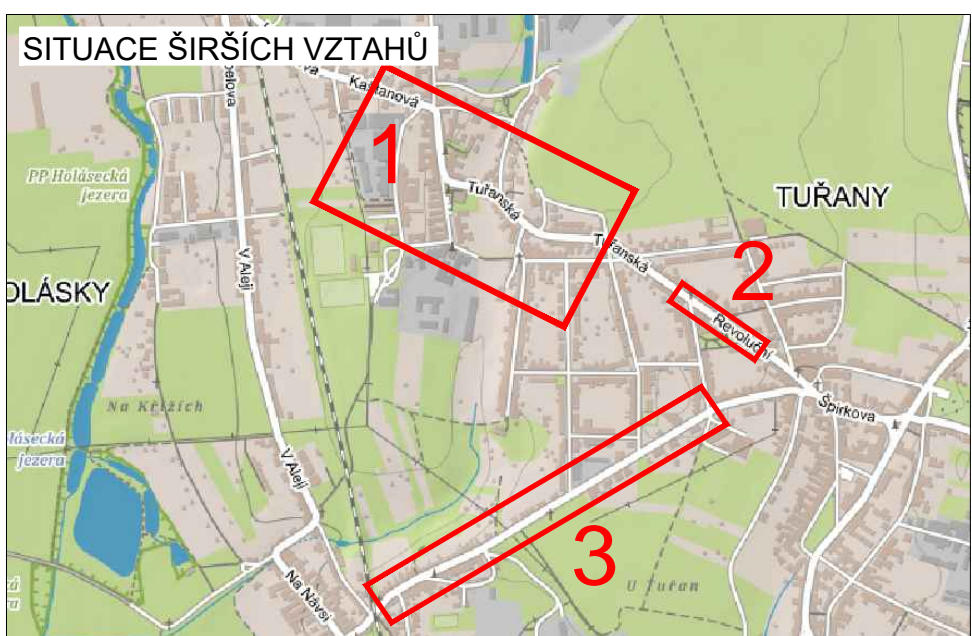
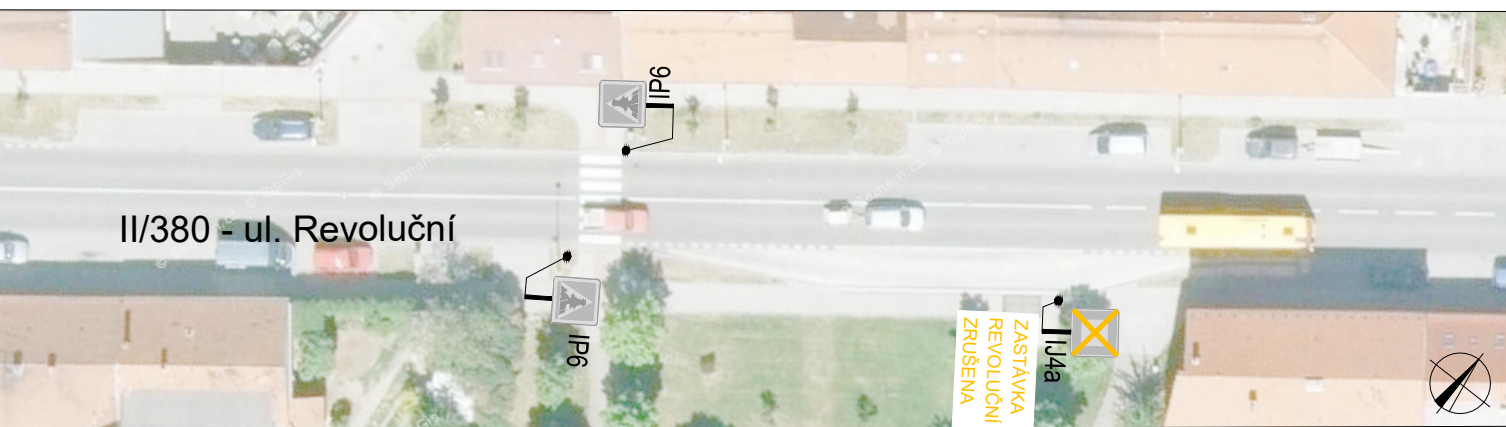
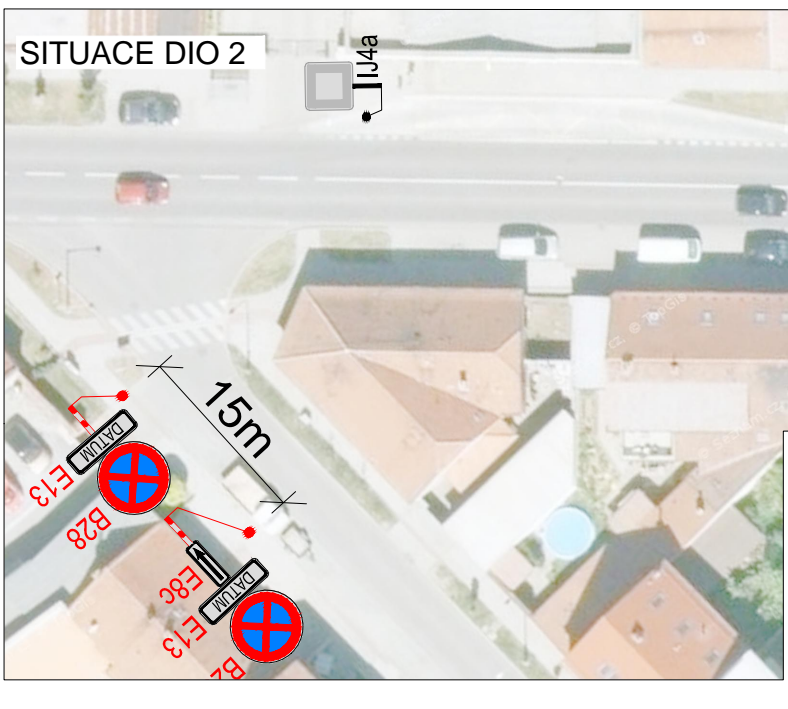
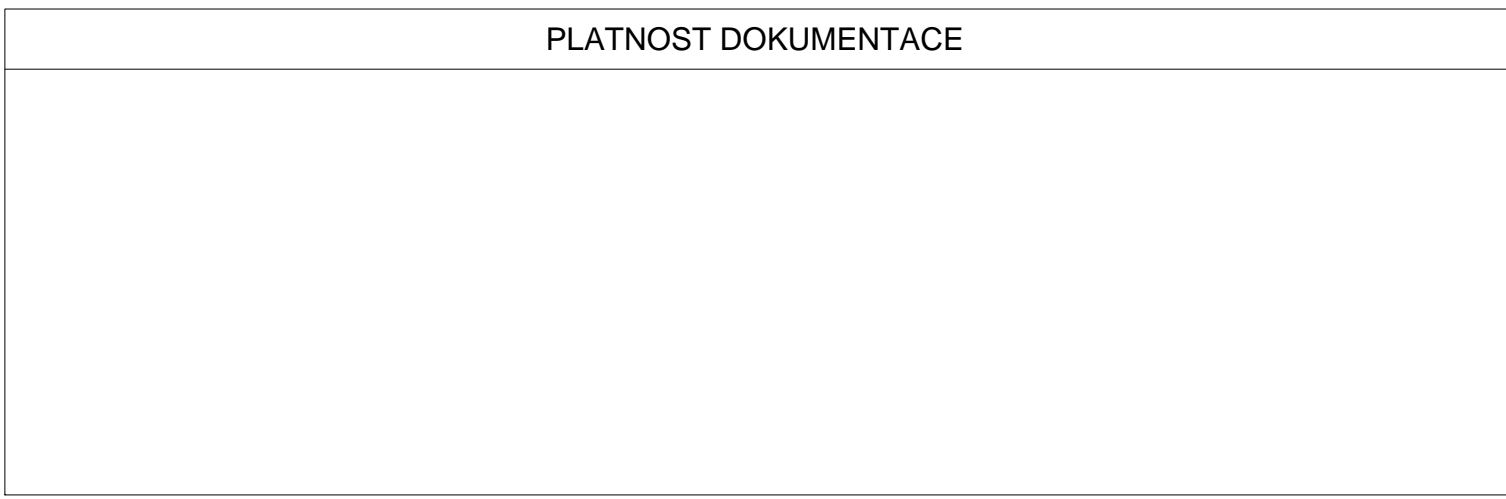
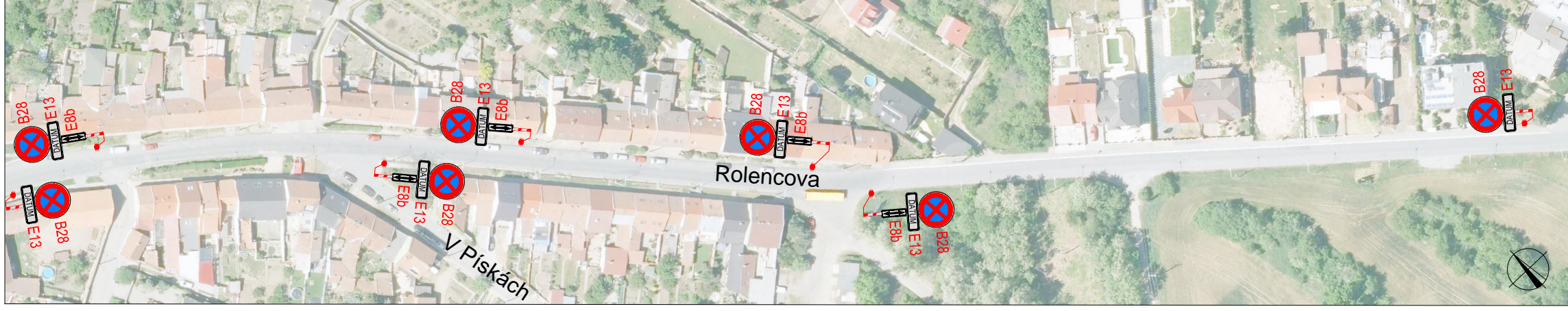


SITUACE DIO - 1. ETAPA



SITUACE DIO 3



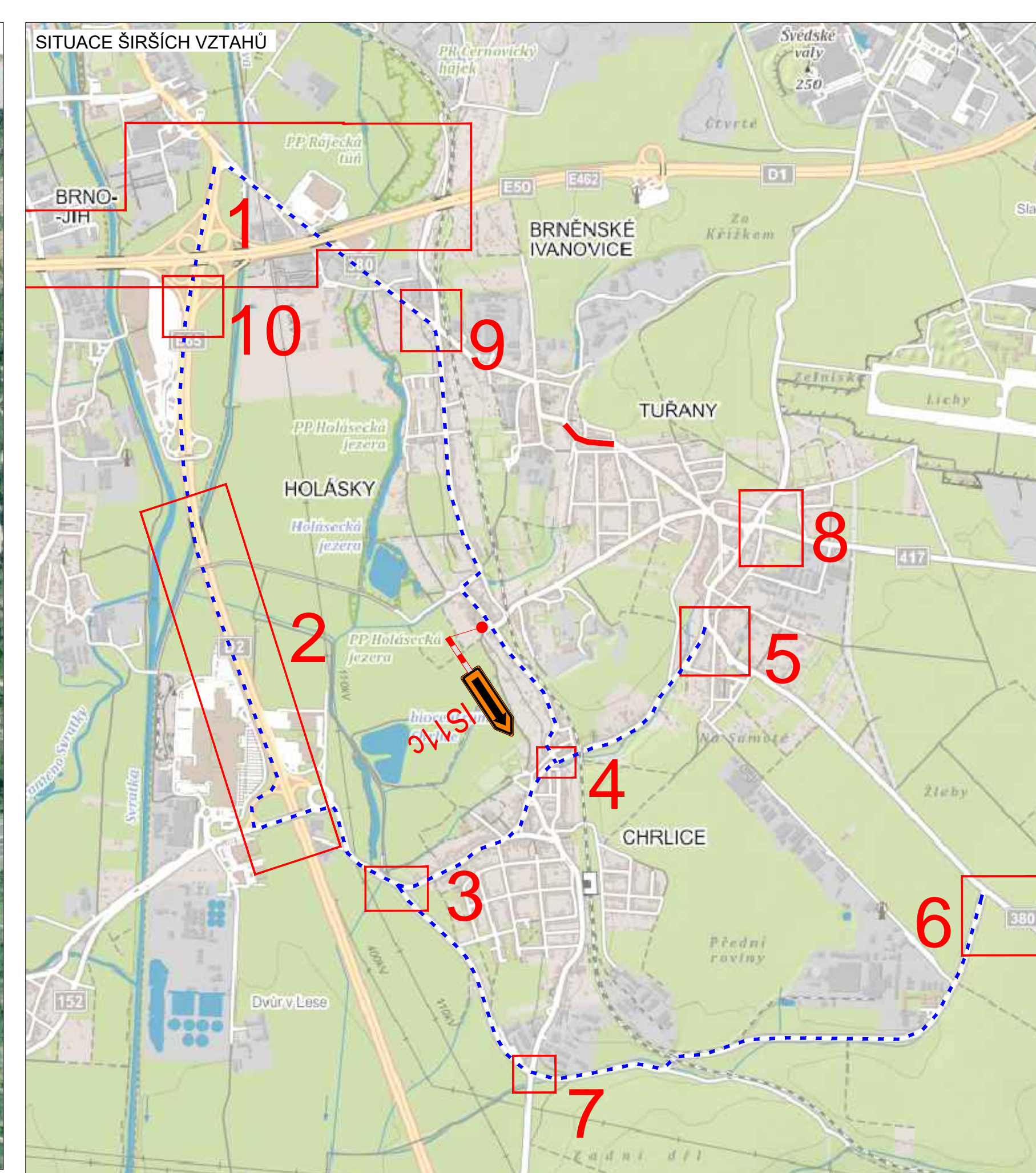
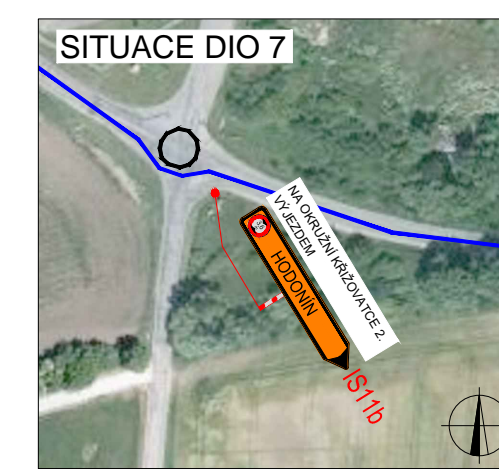
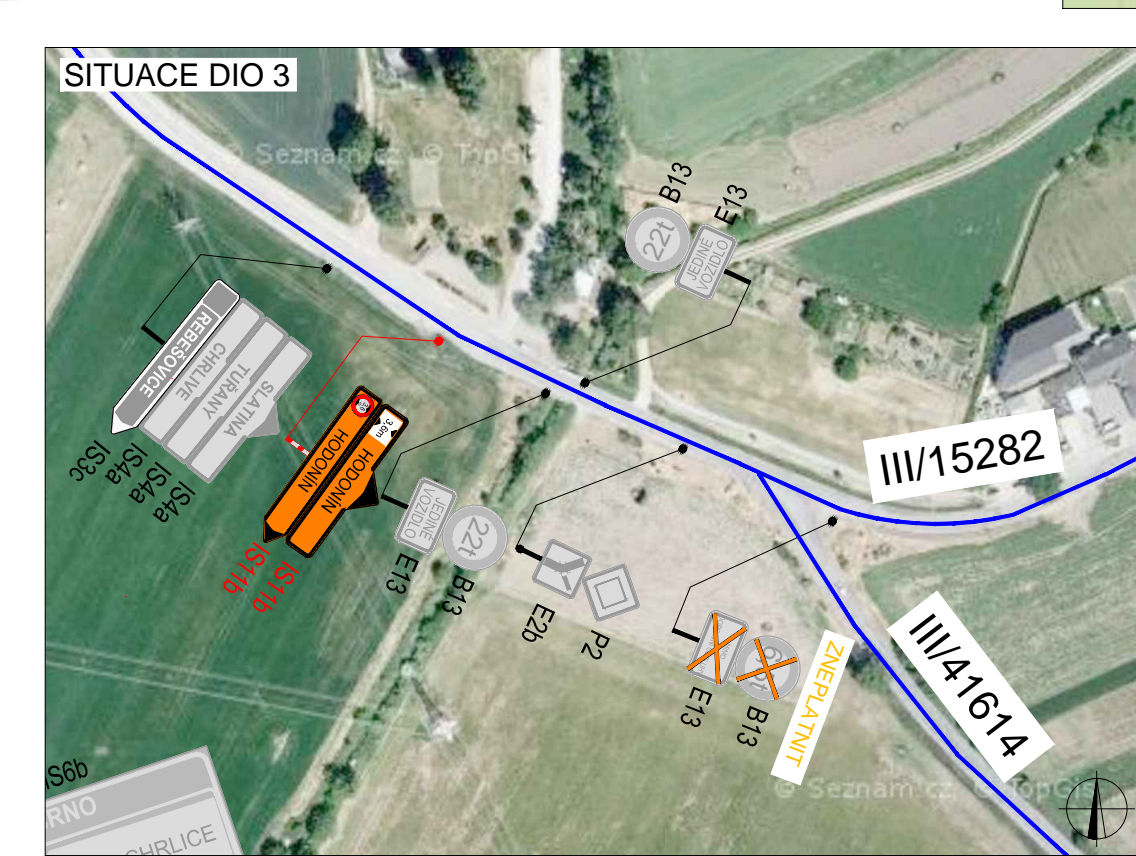
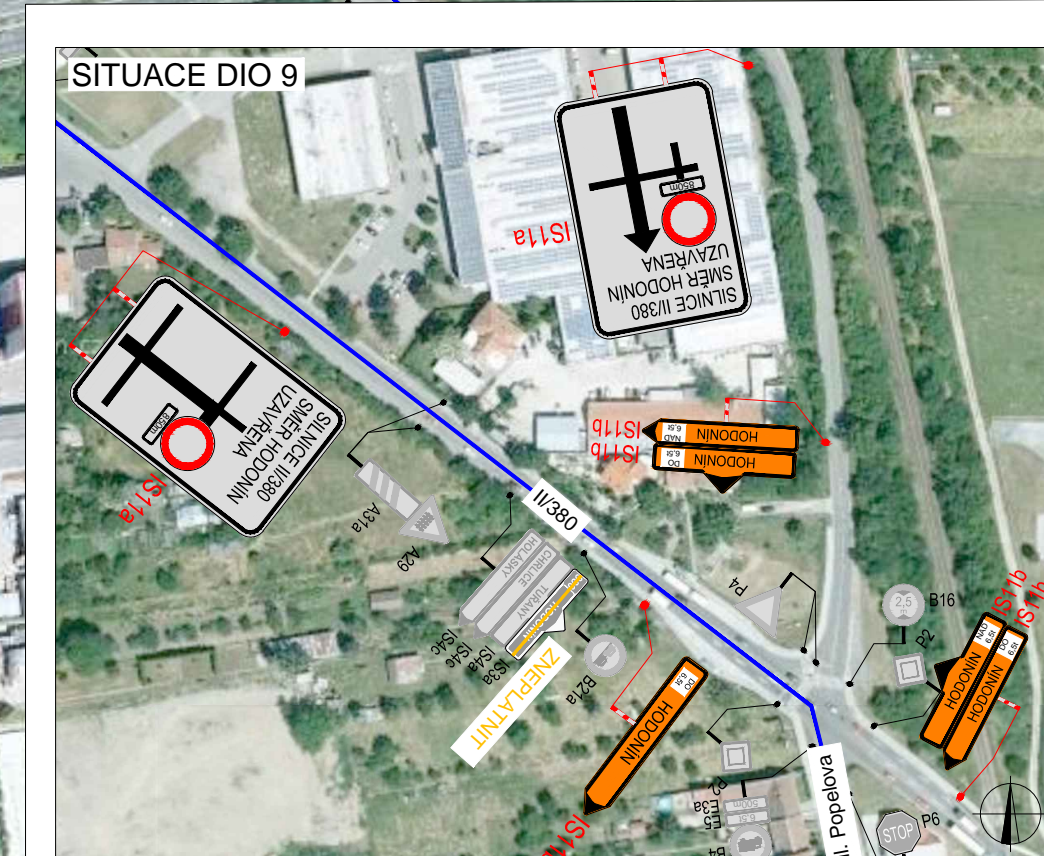
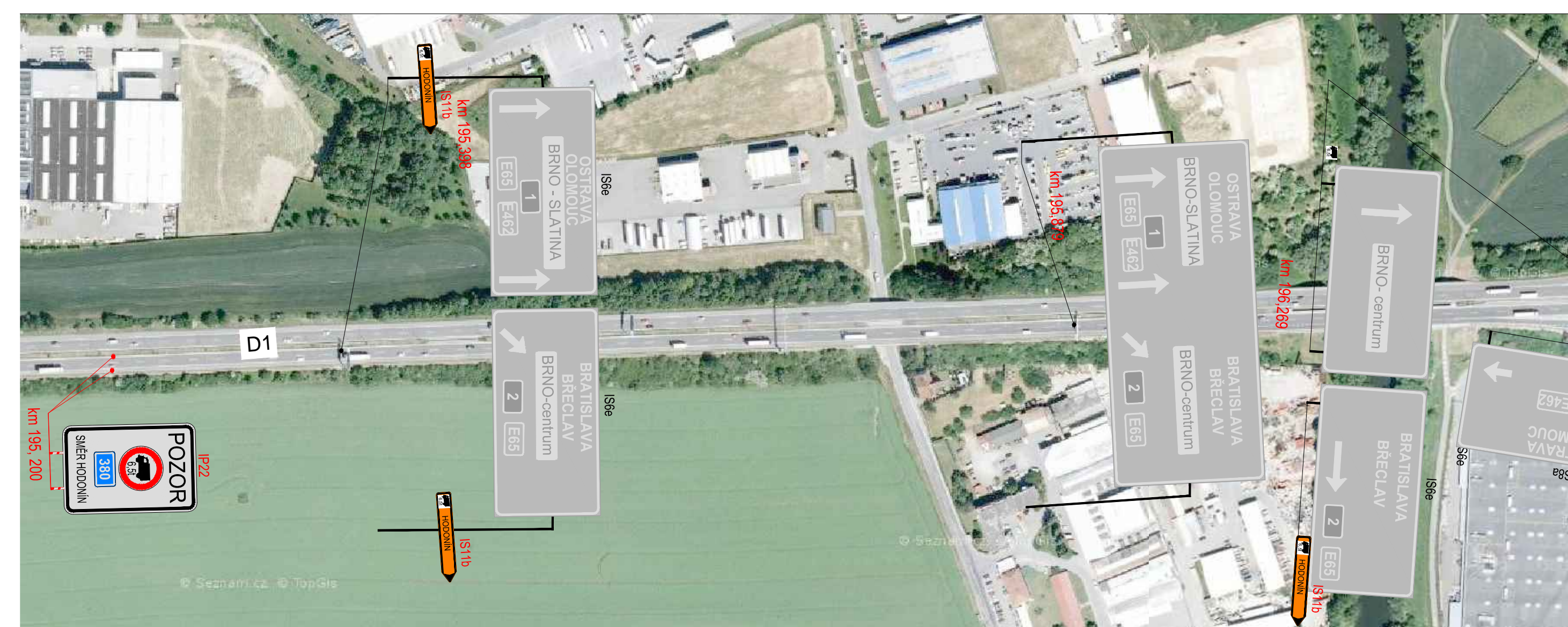
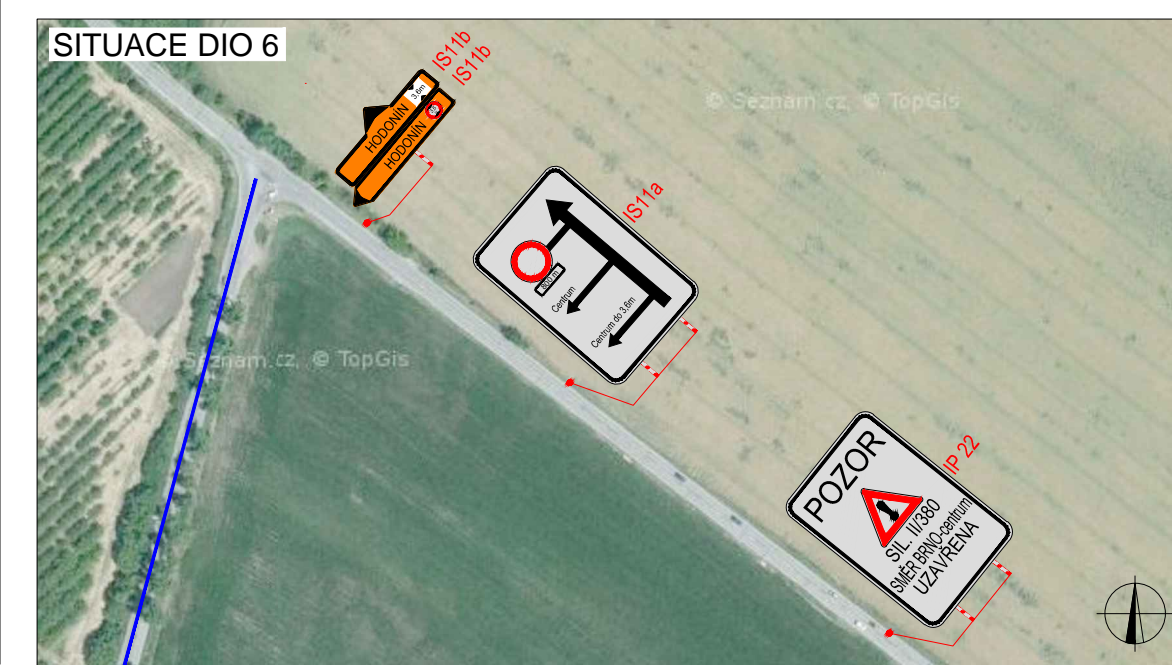
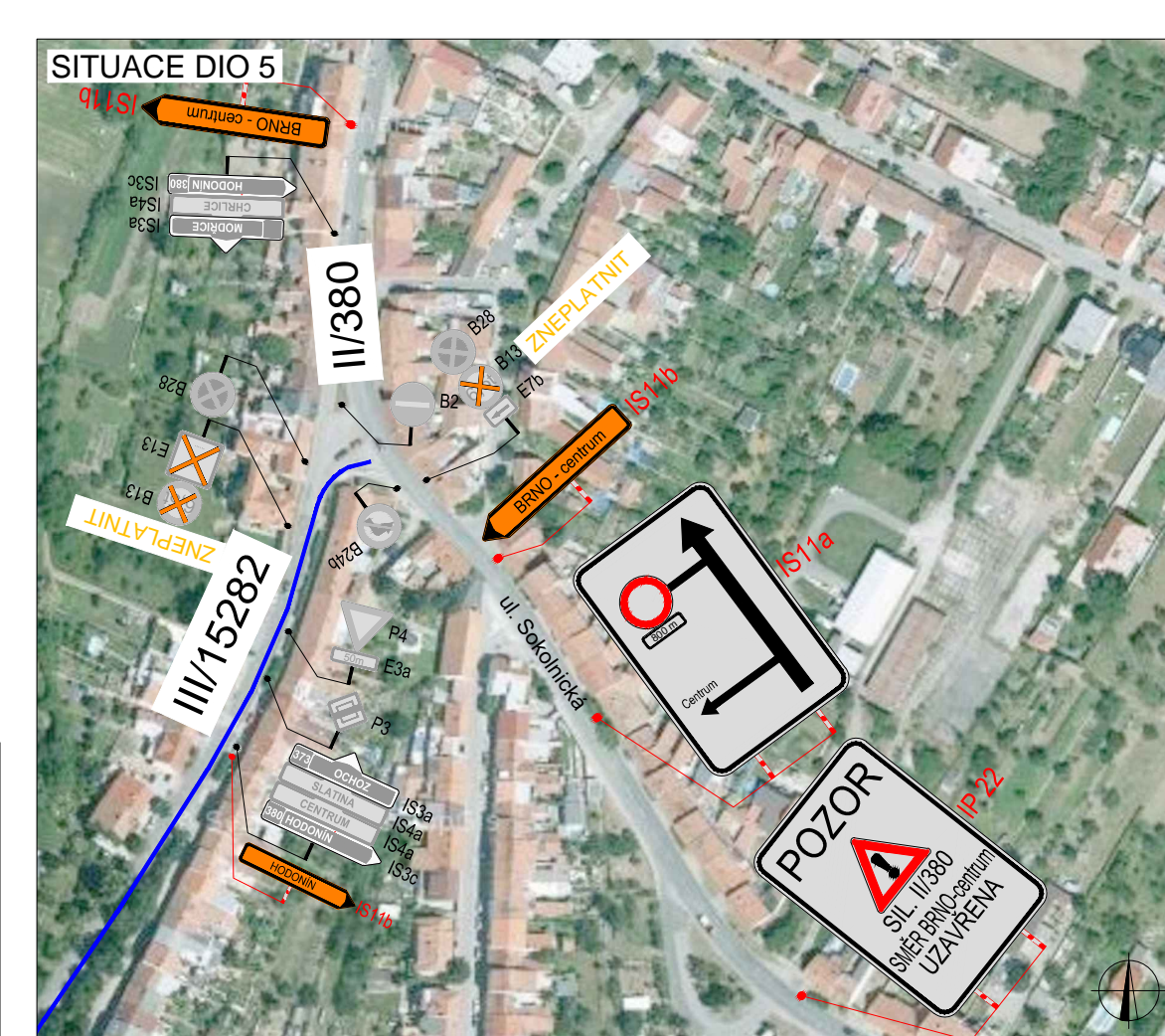
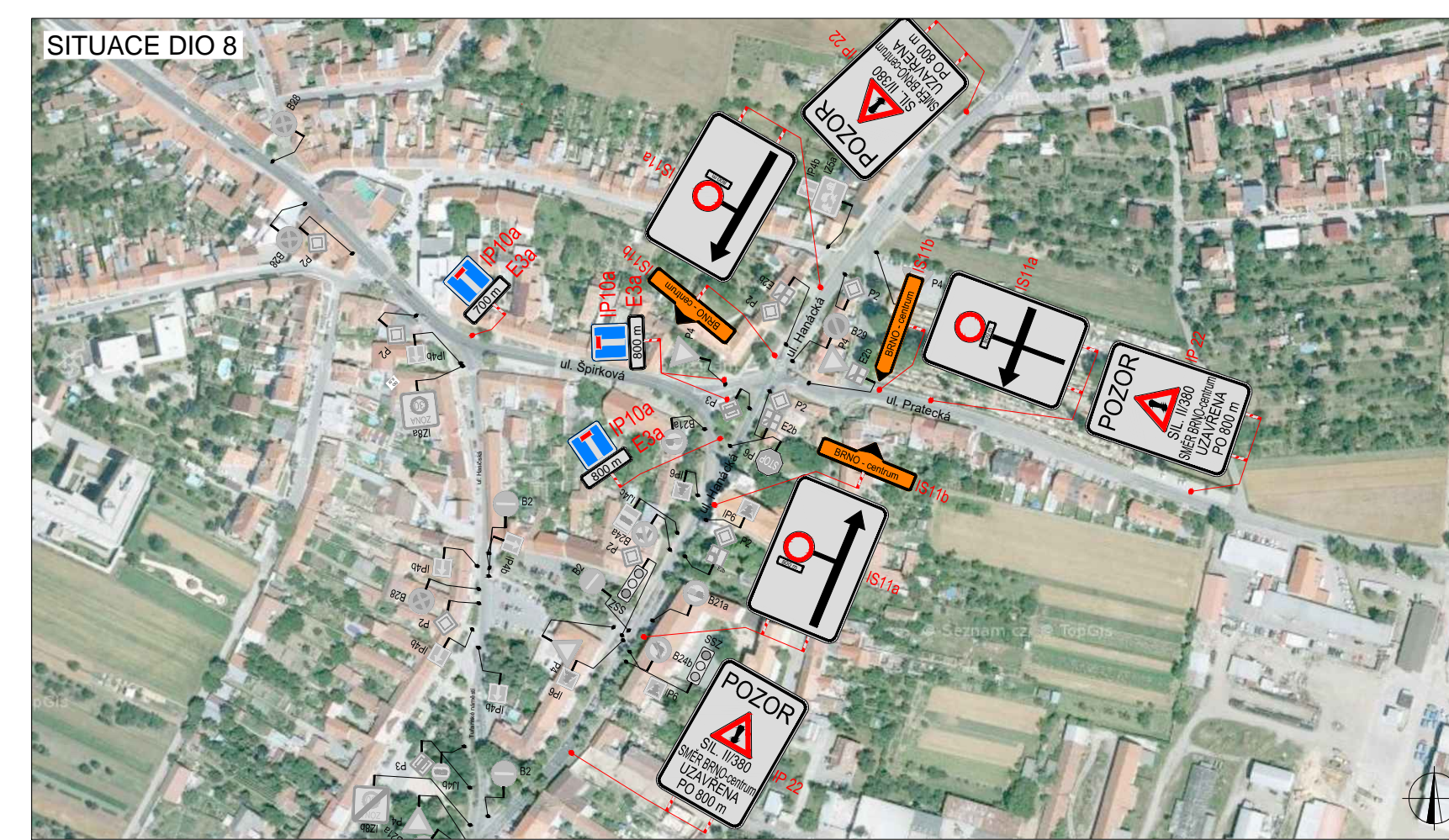
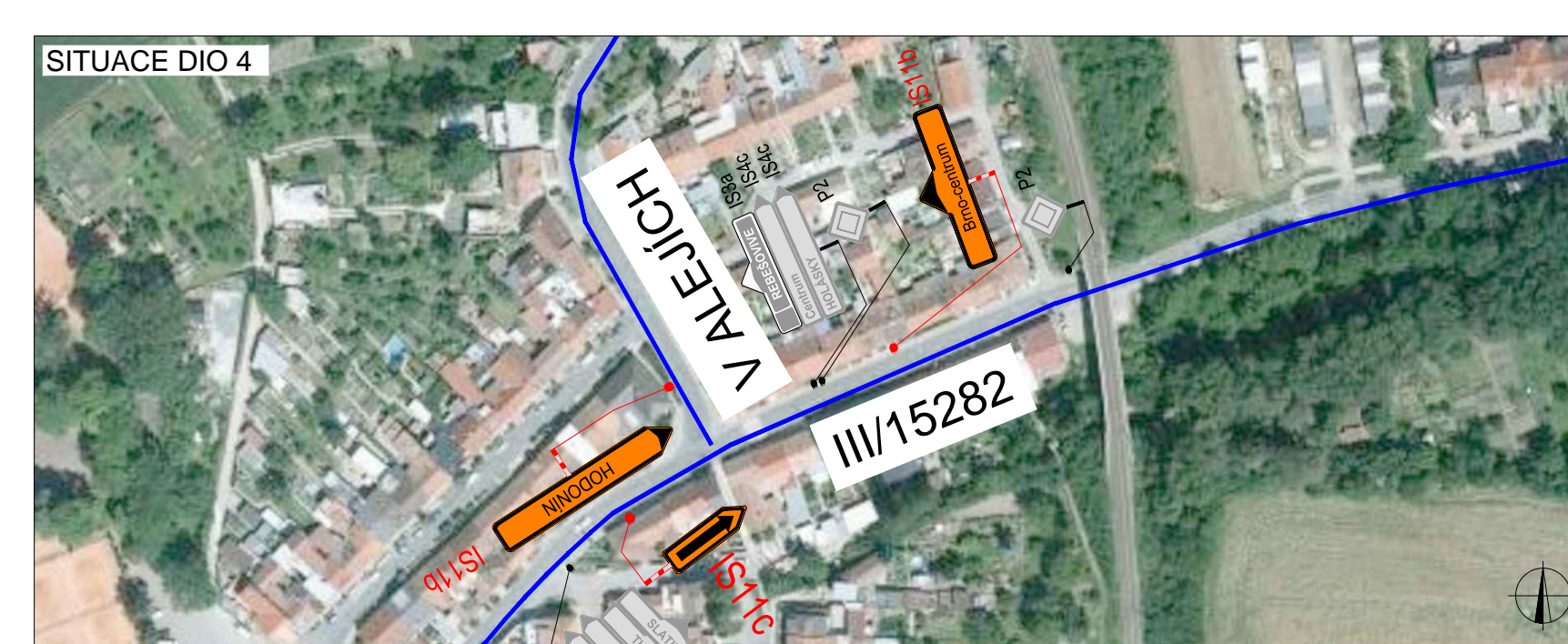
LEGENDA

- TRVALÉ SVISLÉ DOPRAVNÍ ZNAČENÍ
- DOČASNĚ ZNEPLATNĚNÉ TRVALÉ DOPRAVNÍ ZNAČENÍ
- NAVRŽENÉ PŘECHODNÉ DOPRAVNÍ ZNAČENÍ
- UZAVŘENÝ ÚSEK
- OBJÍZDNÁ TRASA

ZASTÁVKY V OBOU SMĚRECH (IVANOVICKÉ NÁMĚSTÍ, GLOCOVA) DOČASNĚ ZRUŠENY
ZASTÁVKA REVOLUČNÍ - SMĚREM Z CENTRA ZRUŠENA

ZODPOVĚDNÝ PROJEKTANT:	Jakub Humplík				
VYPRACOVAL:	Jaroslav Martynek				
KONTROLOVAL:	Jakub Humplík				
NÁZEV STAVBY:	II/380 Brno, ul. Tuřanská - protihlukový koberec	ČÍSLO ZAKÁZKY:	171/2020		
Brno, 620 00 Brno - Tuřany		DATUM:	18.8. 2020		
		OBSAH:	Situace dopravně-inženýrských opatření	FORMÁT:	
		MĚŘITKO:	-	ČÍSLO PŘÍLOHY:	1
				SOUPRAVA:	

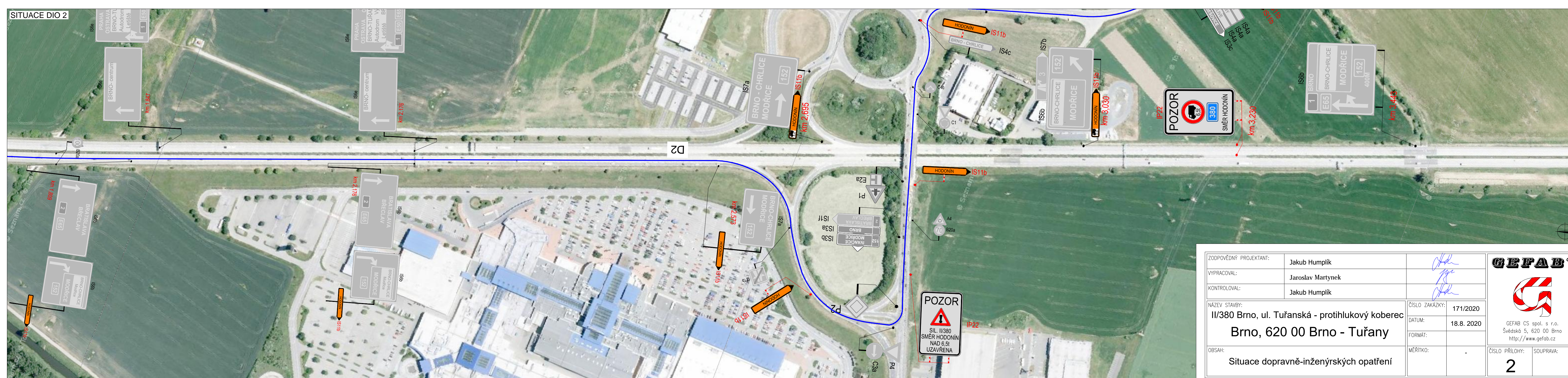
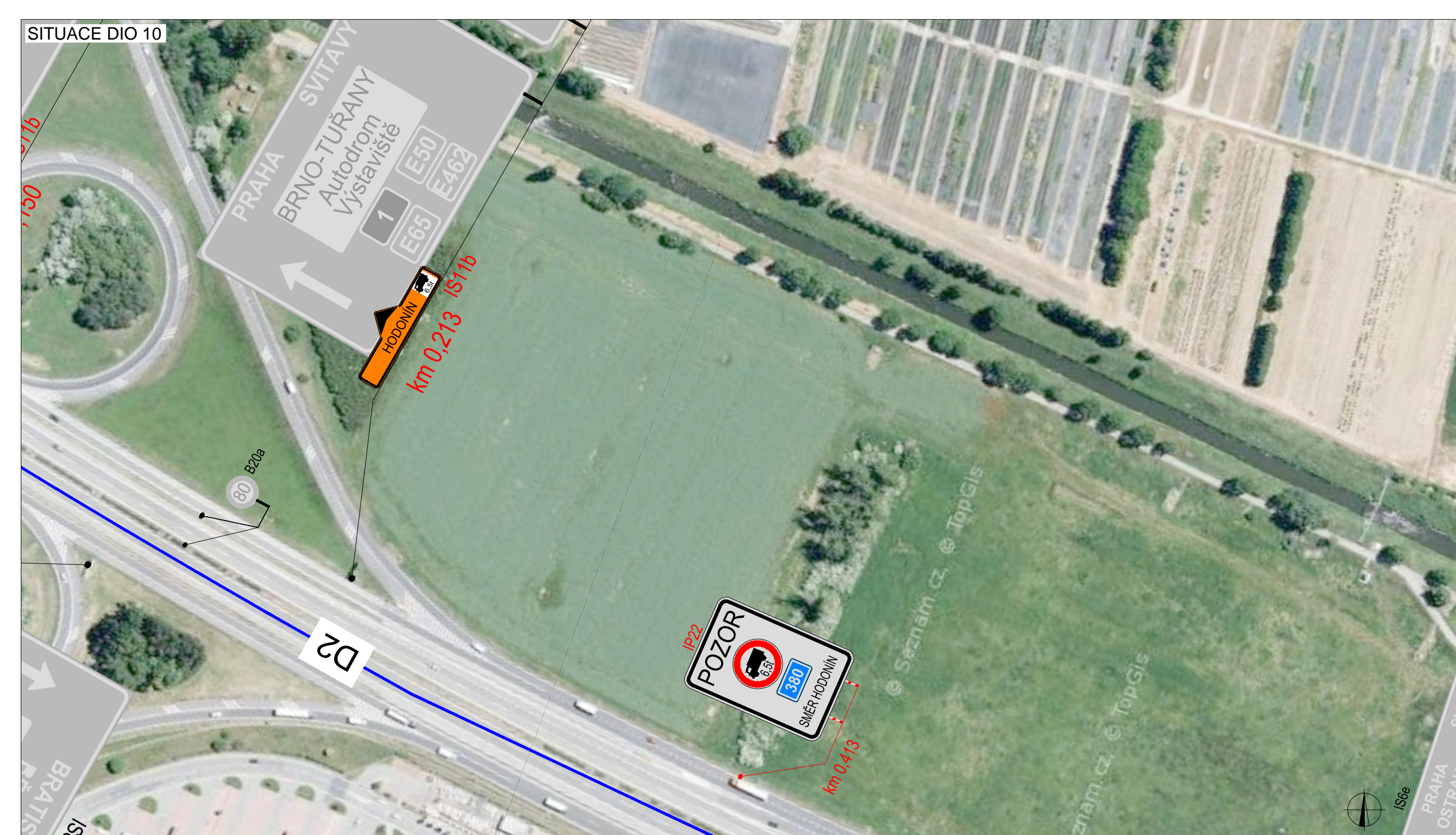
DOPRAVNÍ ZNAČENÍ B28 OSAZENO 7 DNÍ PŘEDEM



LEGENDA

- P6 TRVALÉ SVISLÉ DOPRAVNÍ ZNAČENÍ
- P6 DOČASNÉ ZNEPLATNĚNÉ TRVALÉ DOPRAVNÍ ZNAČENÍ
- P6 NAVRŽENÉ PŘECHODNÉ DOPRAVNÍ ZNAČENÍ
- UZAVŘENÝ ÚSEK (280 M)
- OBJÍZDNÁ TRASA (6,4 KM)

OBJÍZDNÁ TRASA:
 SMĚR Z CENTRA: DÁLNIČE D2 - SILNICE II/152 - SILNICE III/15282 (UL. ZÁMEČKÁ, U VIADUKTU, RŮŽOVÁ) -> II/380
 SMĚR DO CENTRA: SILNICE III/15282 (UL. RŮŽOVÁ, U VIADUKTU, ZÁMEČKÁ) - DÁLNIČE D2 -> II/380



ZODPOVĚDNÝ PROJEKTANT:	Jakub Humpík	 	
VYPRACOVAL:	Jaroslav Martyněk		
KONTROLOVAL:	Jakub Humpík	ČÍSLO ZAKÁZKY:	171/2020
NÁZEV STAVBY:	II/380 Brno, ul. Tuřanská - protihlukový koberec	DATUM:	18.8.2020
	Brno, 620 00 Brno - Tuřany	FORMÁT:	
OBŠAH:	Situace dopravně-inženýrských opatření	MĚŘITKO:	
		ČÍSLO PŘÍLOHY:	SOUPRÁVA:
			2